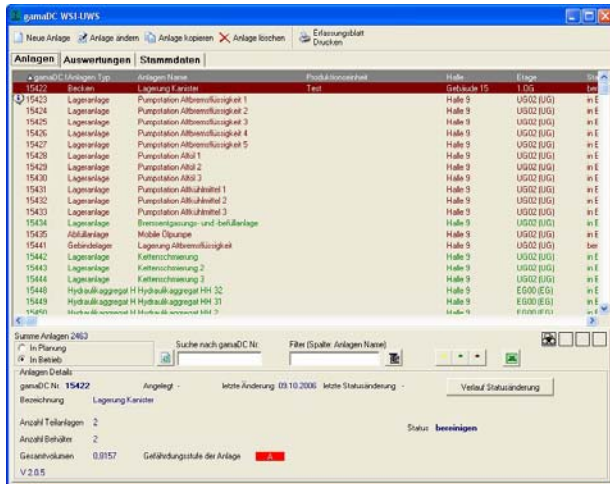


gamaX **Gesetzeskonformes (VAwS) Anlagenmanagement**



gamaX ist mehr als eine Anlagenverwaltungssoftware, denn gamaX integriert sich in den workflow Ihres Unternehmens.

Wer beabsichtigt, Anlagen die mit wassergefährdenden Stoffen betrieben werden, einzusetzen, stellt im ersten Schritt einen Antrag auf Anlagenbetrieb im gamaX und startet so den elektronischen workflow. Je nach Unternehmen werden Planer, Betreiber und weitere Fachabteilungen in den workflow mit eingebunden. Im Antrag werden alle relevanten Angaben für die sichere Einstufung einer Anlage gemäß der VAwS-Kriterien eingetragen. Wichtig sind Stoffdaten, wie WGK und Menge. Dazu werden noch Rahmendaten wie Aufstellung, Rückhaltevolumen etc. erfasst. Diese Daten bilden die Grundlage für die Ermittlung der Soll-Kriterien, die sich wiederum aus den VAwS-Anforderungen der entsprechenden Bundesländer ergeben. So wird bereits in der Planungsphase die gesetzeskonforme Umsetzung einer Anlage gemäß VAwS gewährleistet. Ist der Antrag fertig ausgefüllt und wurden die VAwS Anforderungen umgesetzt, so kann die Planungsphase abgeschlossen werden. Bevor die Anlage „in Betrieb“ genommen wird, muss die Anlage einen Check-up durchlaufen. Dabei werden die Angaben im Antrag mit den realen Gegebenheiten vor Ort verglichen. Auf diese Weise wird gewährleistet, dass alle Anforderungen gemäß VAwS umgesetzt sind und eine gesetzeskonforme Anlage dem Betrieb übergeben wird.

Zum Schutz der Umwelt hatte der sichere Betrieb von Anlagen, die mit wassergefährdenden Stoffen betrieben werden, bei der Daimler AG schon immer einen hohen Stellenwert. Seit 2002 wird die Anlagenverwaltung im Werk Bremen durch das mit eska gemeinsam entwickelte gamaDC unterstützt. Heute ist gamaDC am Standort Bremen erfolgreich eingeführt.

Die in den letzten Jahren gesammelten Erfahrungen stehen auch Ihnen jetzt zur Verfügung, denn Sie können gamaX erwerben.

Für die Einhaltung von gesetzlichen und betrieblichen Pflichten beim Anlagenbetrieb stehen verschiedene Hilfen zur Verfügung, die im gamaX integriert sind:

- Unterteilung in einer Anlage in Teilanlage und Behälter
- Koordinatorenfunktion
- Integration eines Hallenbodenkatasters zur sicheren Bestimmung der Auffangfläche
- Integration von speziellen Anforderungen für Rohrleitungen und Rohrleitungstraßen
- Anbindung von sigmaDC (Gefahrstoffmanagementdatenbank) für die sichere Bestimmung und Pflege der WGK
- Stammdatenverwaltung (z.B. Benutzergruppen Administratoren, Planer, Betreiber und Sachverständige)
- gamaX-Web, Intranet basierte Erstellung von Reports
- Organisation Sachverständigenprüfung

Gerne präsentieren wir Ihnen gamaX live in Ihrem oder unserem Hause. Ansprechpartner:

Herr Joachim Boenisch Tel.: 040 /30 68 17 30
boenisch@eska.eu